

Сканер штрих-кодов MERTECH SUNMI NS021 Краткое руководство

Информация

Модель: Сканер Mertech SUNMI NS021 Black
Версия актуальной прошивки:
Firmware Version: 1.00.007

Описание: Коды DataMatrix открыты для считывания в заводской комплектации, дополнительных манипуляций не требуется.

Для получения актуальных версий прошивок позвоните по телефону технической поддержки 8 800 555 77 83 или оставьте запрос в окне чата на нашем сайте <https://mertech.ru/>

Ознакомиться с полным перечнем настроек, и скачать информацию для 2D сканеров Mertech можно на нашем сайте в сервисном разделе по ссылке: <http://service.mertech.ru/>

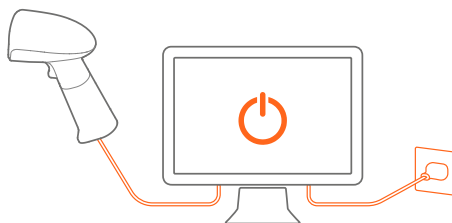
Если в рамках эксплуатации сканеров по каким-либо причинам настройки были изменены, то выполните необходимые действия, указанные ниже в инструкции:

Перед использованием

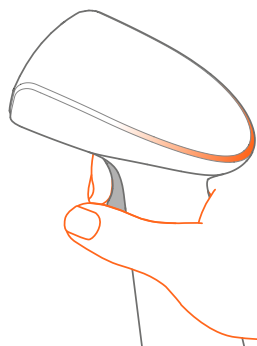


Подключите разъем кабеля сканера к USB-порту устройства. Оборудование готово к работе.

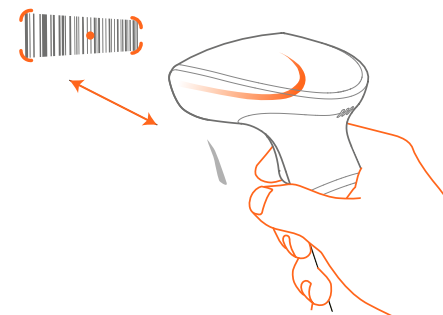
Работа со сканером



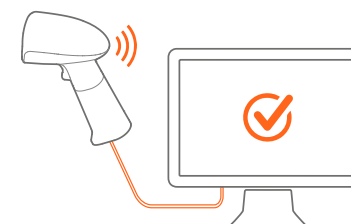
Перед использованием убедитесь, что сканер штрих-кода правильно подключен к системе.



Нажмите и удерживайте курок сканера, сканер активируется, загорится белая LED подсветка, а так же красная LED подсветка для наведения.



Удерживая курок нажатым наведите красную точку подсветки в центр штрих-кода. Меняйте расстояние и угол наклона сканера к плоскости штрих-кода до получения звукового сигнала.



При успешном сканировании прозвучит сигнал, индикатор погаснет, затем сканер передаст сообщение со штрих-кодом в систему.



Вход в настройки



Выход из настроек

Чтение кодов



Включить все коды



Включить 1D коды



Выключить 1D коды



Включить 2D коды



Выключить 2D коды

Системные настройки



Сброс на заводские
настройки

Настройки режима сканирования



Сканирование по
нажатию курка



Автоматическое
сканирование

Таймаут между сканированиями



Включить

*Таймаут по умолчанию 1 секунда



Выключить

Настройки интерфейса USB



Режим эмуляции
клавиатуры

*Скорость по умолчанию 9600



Режим эмуляции
COM-порта

Подсветка



Подсветка вкл.



Подсветка выкл.

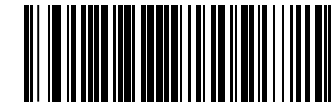
Настройка суффиксов



Отключить
суффиксы



LF



CR+LF



CR